

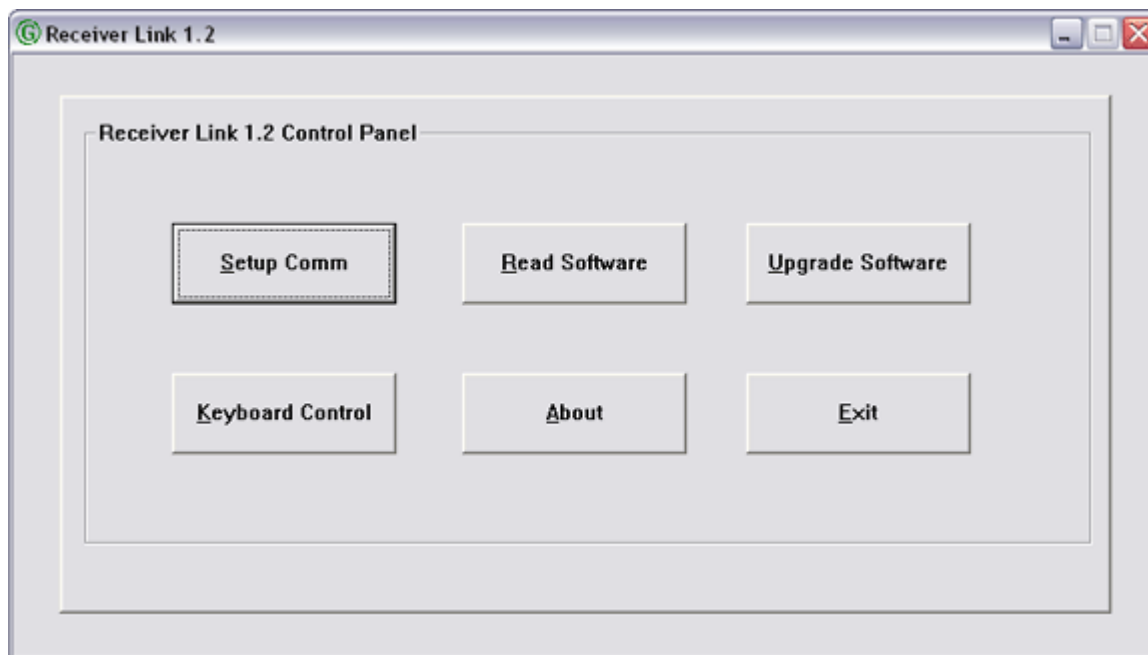
Manual para K-box Single

Material necessário:

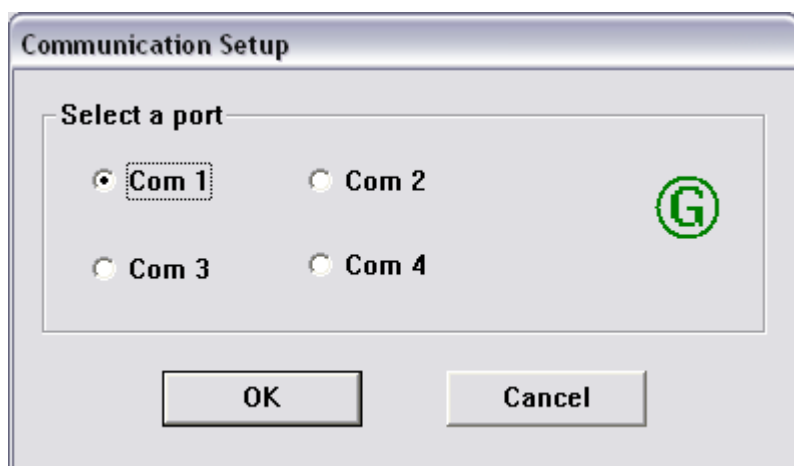
- Receptor **K-box Single**
- Cabo "*null modem*", sem cruzamento (eu por ex. usei um adaptador que cruza os mesmos cabos que um cabo "null modem", cruzado 2 vezes fica directo ;))
- Programa **ReceiverLink 1.2**
- O firmware a carregar, neste caso **n2 kaka n1 Canais Ordenados .bin**

Procedimento:

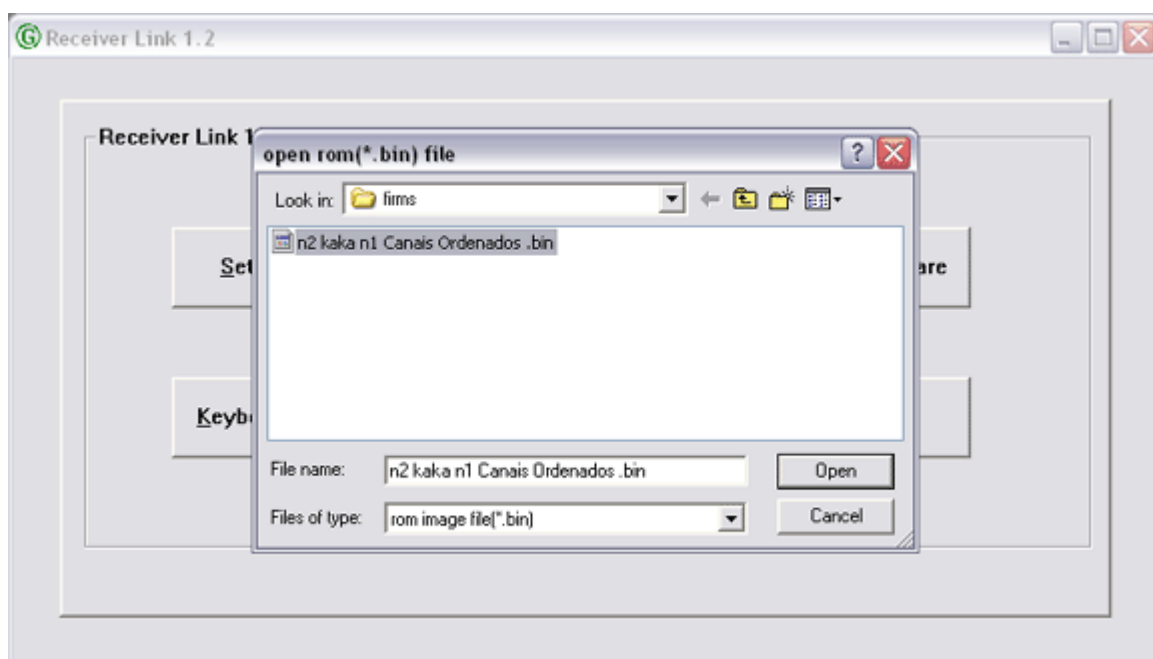
- Liga-se o receptor ao computador com o cabo "*null modem*"
- Liga-se o receptor à corrente e no botão de power na parte de trás (fica em standby, luz vermelha e horas)
- Liga-se o receptor com o comando
- Abrir o programa ReceiverLink 1.2



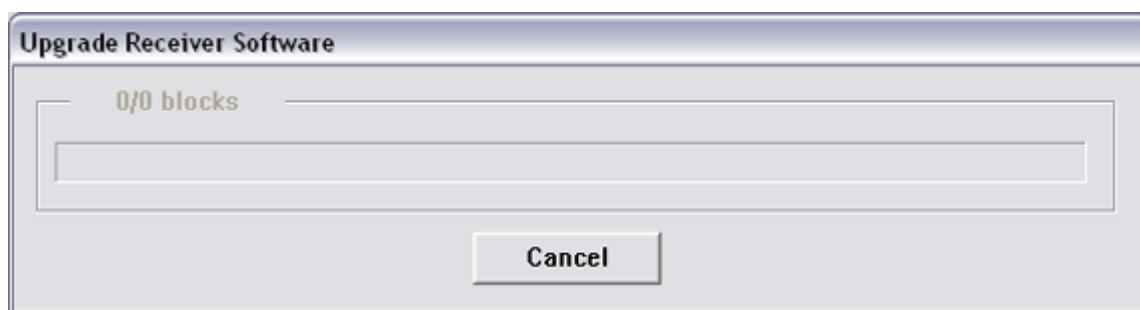
- Carregar em **Setup Comm** e escolher a porta comm adequada ao nosso caso



- Carregar em **Upgrade Software** e escolher o firmware a enviar



- O firmware começará a ser enviado para o receptor



- Quando terminar o receptor reiniciará sozinho.

Nunca desligar o receptor (ou o pc) durante este processo de escrita do novo firmware, danifica o receptor!!!

- Ir ao menu e carregar em 2356 e irão aparecer 2 novos sub-menus **Edit Keys** e **Load Default Keys**. Agora basta confirmar as chaves no sub-menu **Edit Keys**, salvar e já podemos ver tudo.